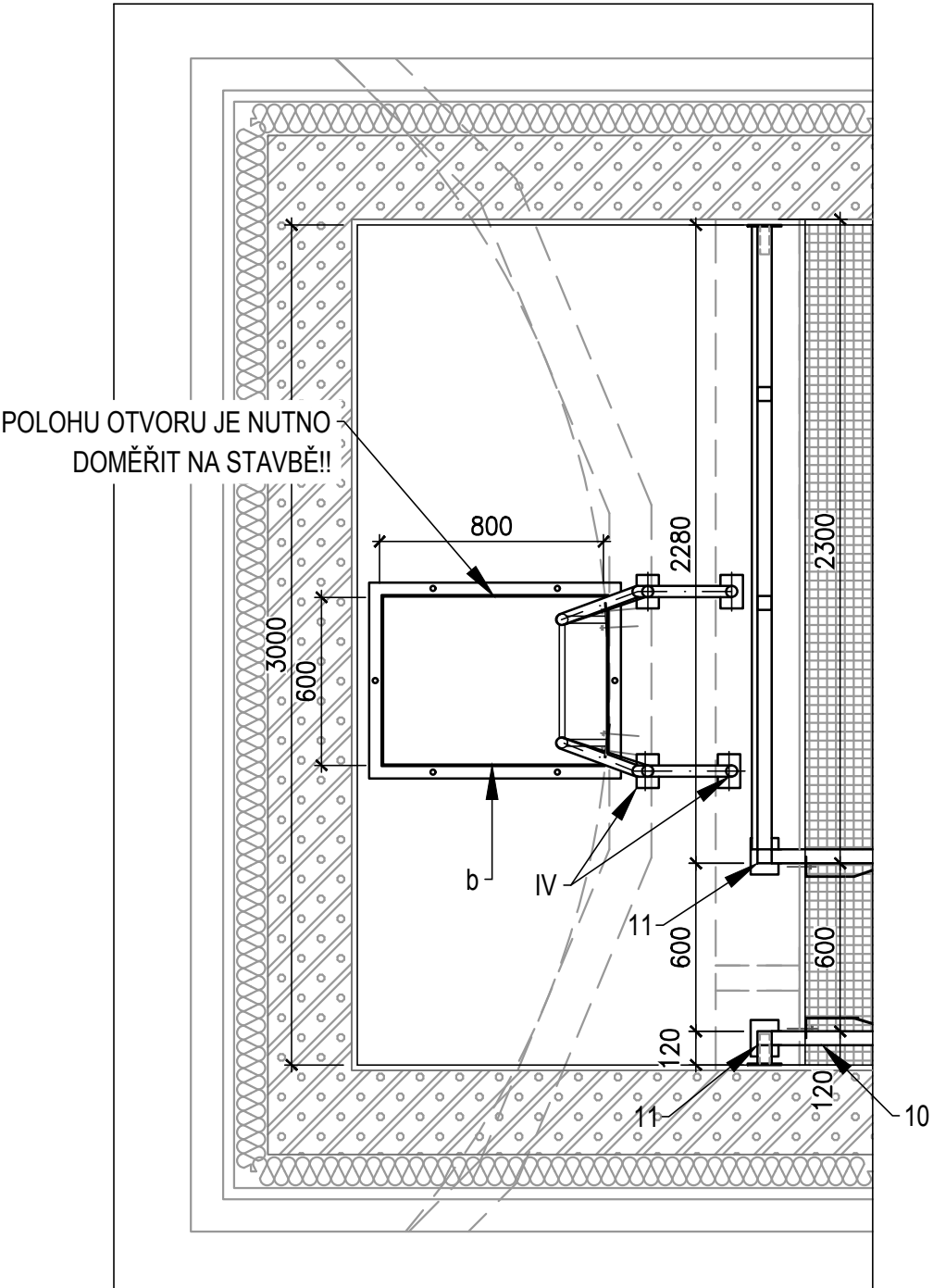


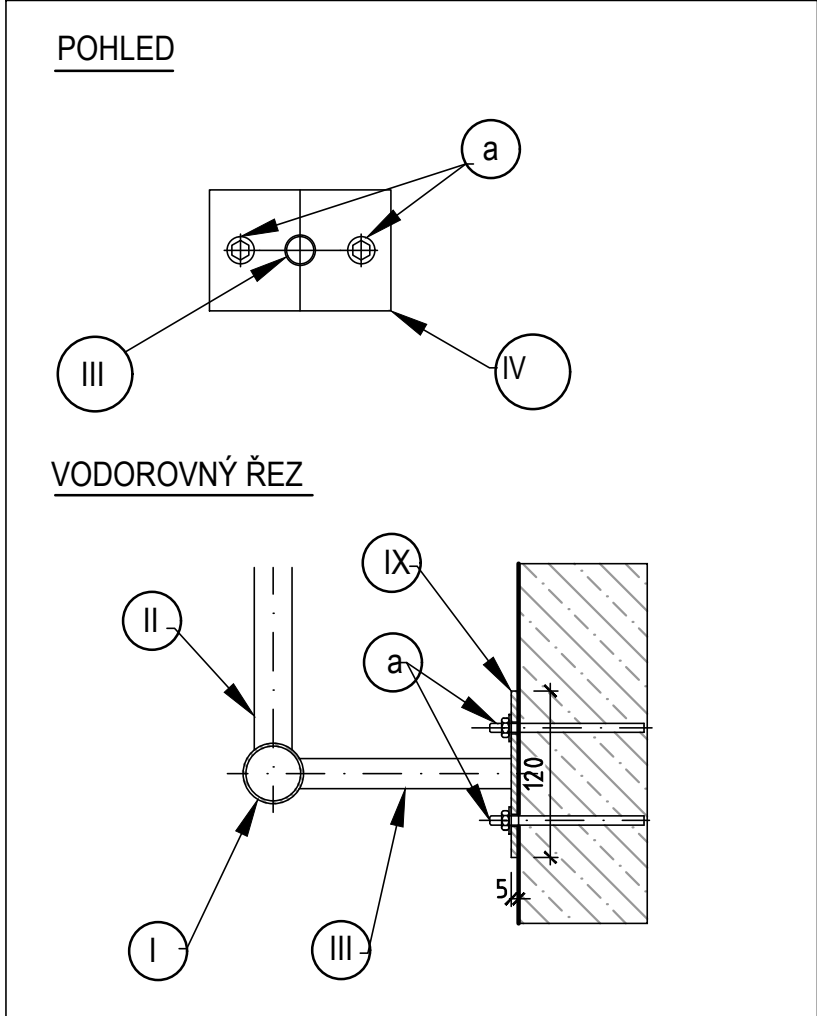
ŽEBŘÍK - Z1 (AKUM. KOMORA)

PŮDORYS



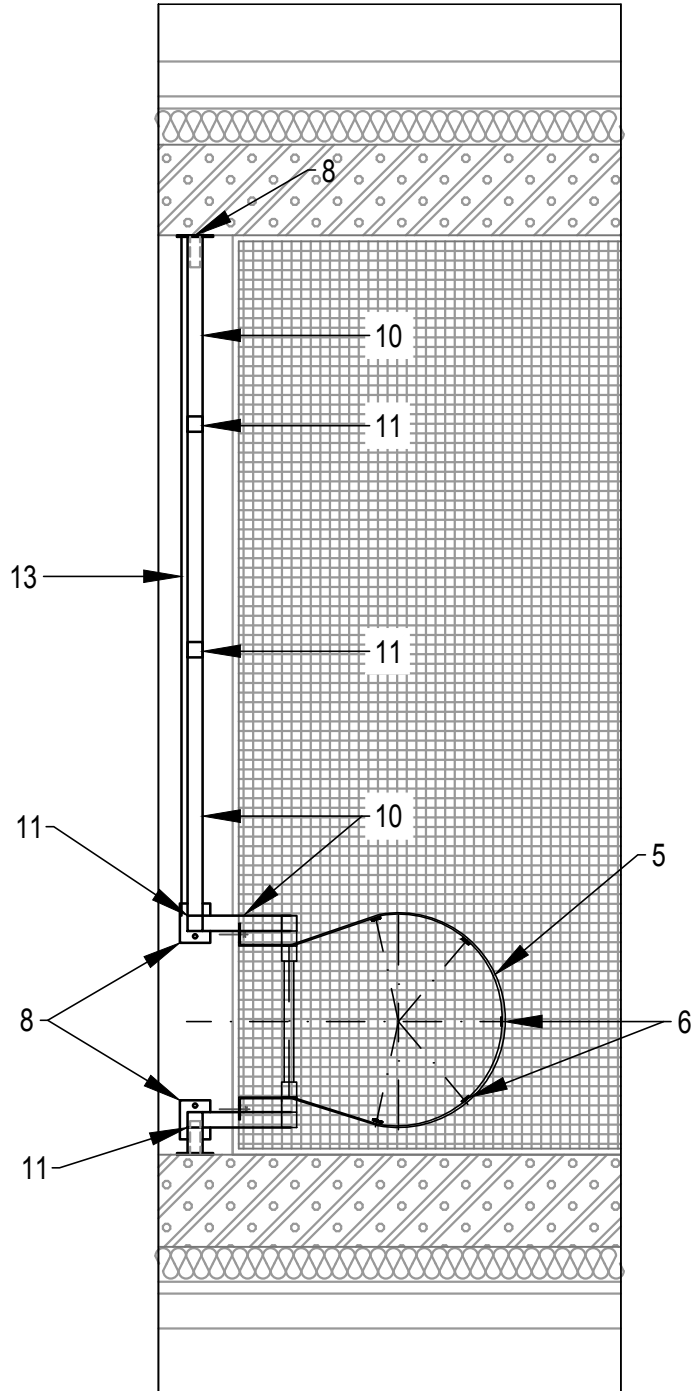
DETAIL A

MĚR. 1 : 5



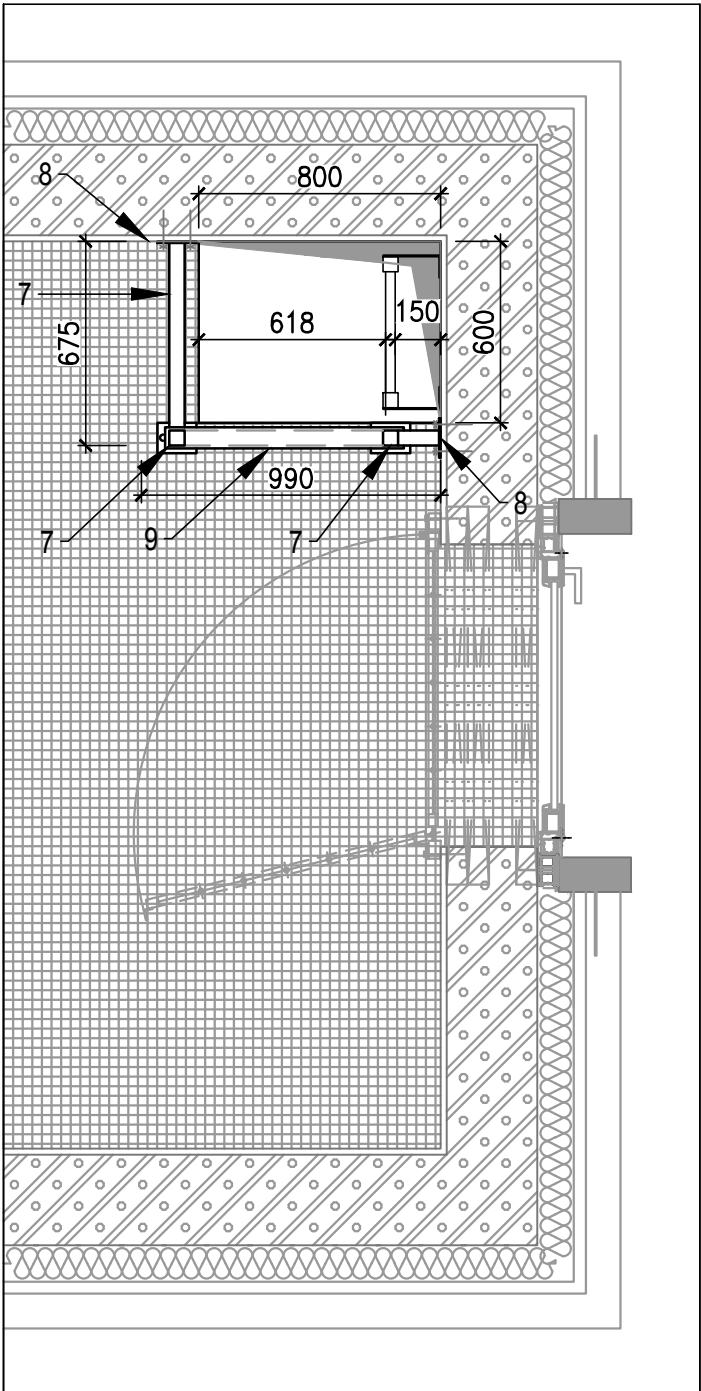
ŽEBŘÍK - Z2 (MANIPUL. KOMORA - PŘÍZEMÍ)

PŮDORYS



ŽEBŘÍK - Z3 (MANIPUL. KOMORA - SUTERÉN)

PŮDORYS

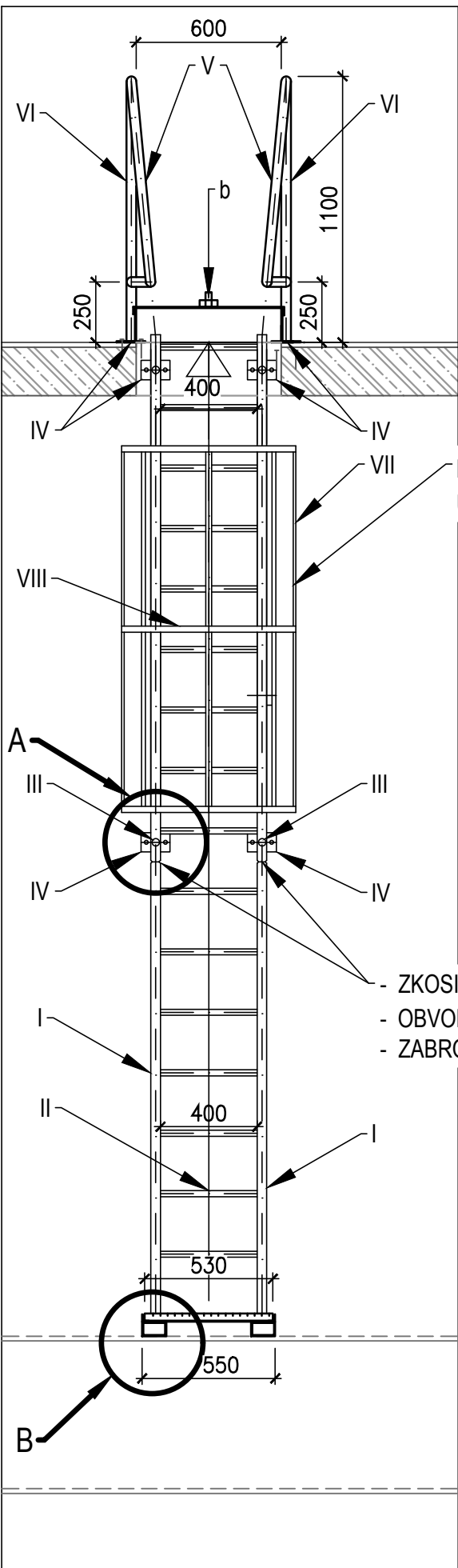


| VÝPIS MATERIÁLU - ŽEBŘÍK Z1 - NEREZ |                                |            |            |                |                     |                                 |
|-------------------------------------|--------------------------------|------------|------------|----------------|---------------------|---------------------------------|
| POL.                                | PROFIL                         | DĚLKA (mm) | Ks         | HMOTN. (kg/m') | HMOTN. (kg/ celkem) | POZNÁMKA                        |
| I                                   | ŠTĚŘIN Ø40 x 2                 | 4000       | 2          | 1,90           | 15,20               | PŘIVAŘENO K - III               |
| II                                  | PŘÍČEL Ø25 x 2                 | 400        | 14         | 1,15           | 6,44                | PŘIVAŘENO K - I                 |
| III                                 | ÚCHYT ŽEBŘÍKU Ø30 x 2          | 140        | 6          | 0,90           | 0,80                | PŘIVAŘENO K - IV                |
| IV                                  | KOTEVNÍ PATKA TL 5mm           | 120 x 80   | 12         | 0,40           | 4,80                | PŘIVAŘENO K - I,III             |
| V                                   | MADLO Ø40 x 2                  | 1550       | 2          | 1,90           | 5,89                | PŘIVAŘENO K - VI                |
| VI                                  | SLOUPEK Ø40 x 2                | 1075       | 4          | 1,90           | 8,17                | PŘIVAŘENO K - IV                |
| VII                                 | PÁSNICE OCHR. KOŠE 20 x 5      | 1500       | 5          | 1,98           | 14,85               | PŘIVAŘENO K - VIII              |
| VIII                                | TRMEN OCHR. KOŠE 25 x 5        | 1900       | 3          | 2,05           | 11,70               | PŘIVAŘENO K - I                 |
| IX                                  | RÁM Z ÚHELNIKU - L 30 x 30 x 3 | 1550 x 550 | 1          | 1,36           | 5,72                | PŘIVAŘENO K - X                 |
| X                                   | NOSNÍK - JACKEL 100 x 60 x 4   | 1730 1620  | 1 1        | 9,82           | 16,98 15,90         |                                 |
| XI                                  | LISOVANÝ POROŠT 30 x 3         | 1530 x 530 | 1 x soubor |                |                     | VOLNĚ VÝJIMATELNÝ (STACO ROŠTY) |
|                                     |                                |            |            | CELKEM         | 106,45              |                                 |

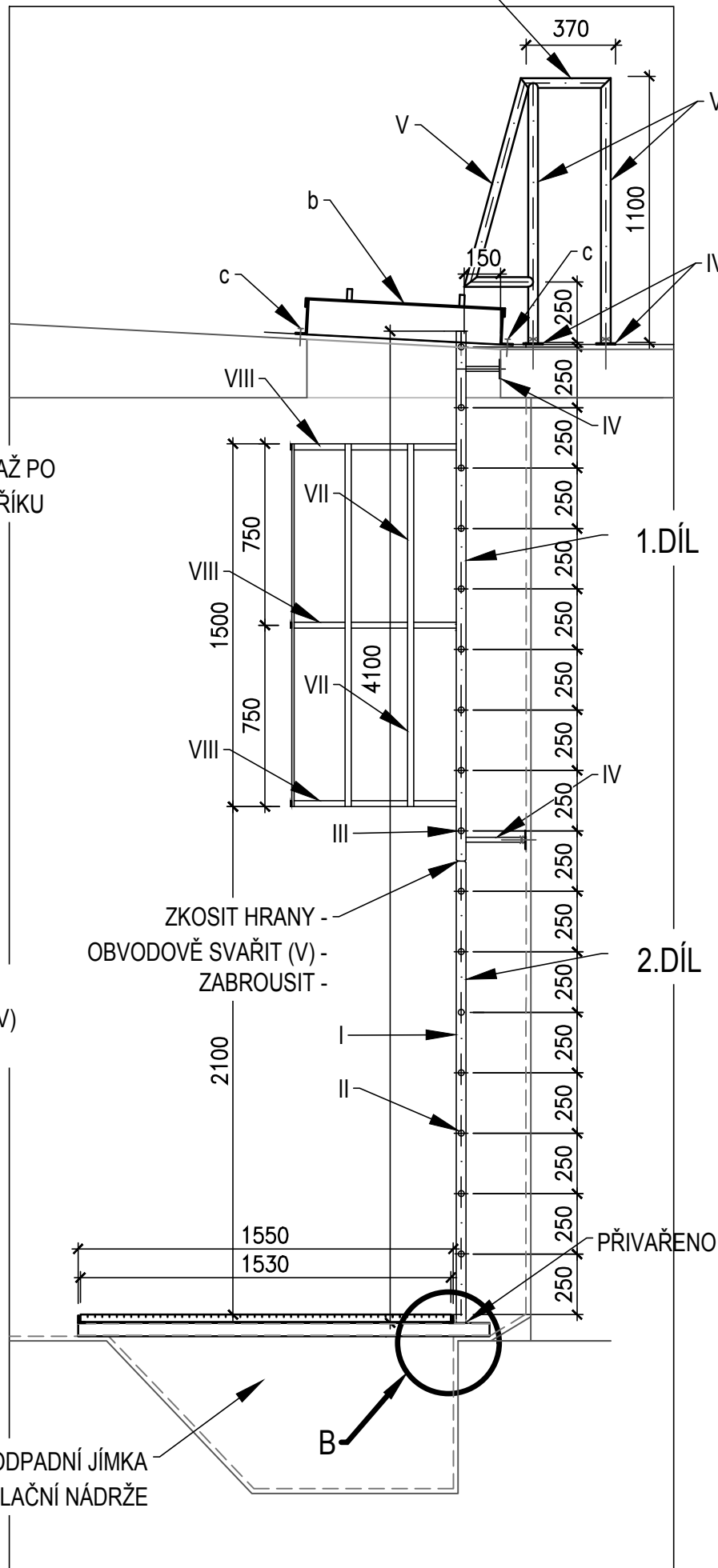
ŽEBŘÍK Z1 BUDE SVÁŘEN ZE DVOU DÍLŮ KVŮLI SNADNĚJŠÍ MONTÁŽI, OCHRANNÝ KOŠ SE BUDE VÁŘIT AŽ DODATEČNĚ.  
MATERIÁL ŽEBŘÍKU Z1 : NEREZOVÁ OCEL AISI 316L, DIN 1.4404, ČSN 17 349  
MATERIÁL JACKEL + POROŠT: AISI 304, DIN 1.4301, ČSN 17 340

POHLED

(z akumulační komory)

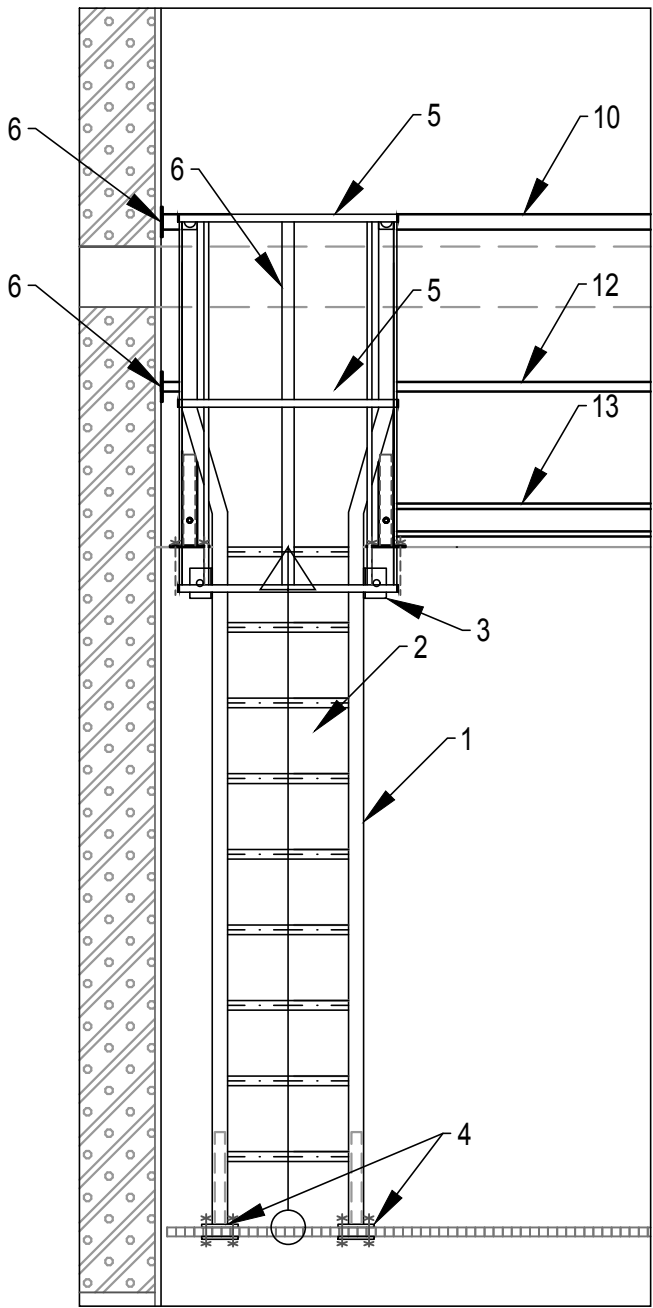


ŘEZ

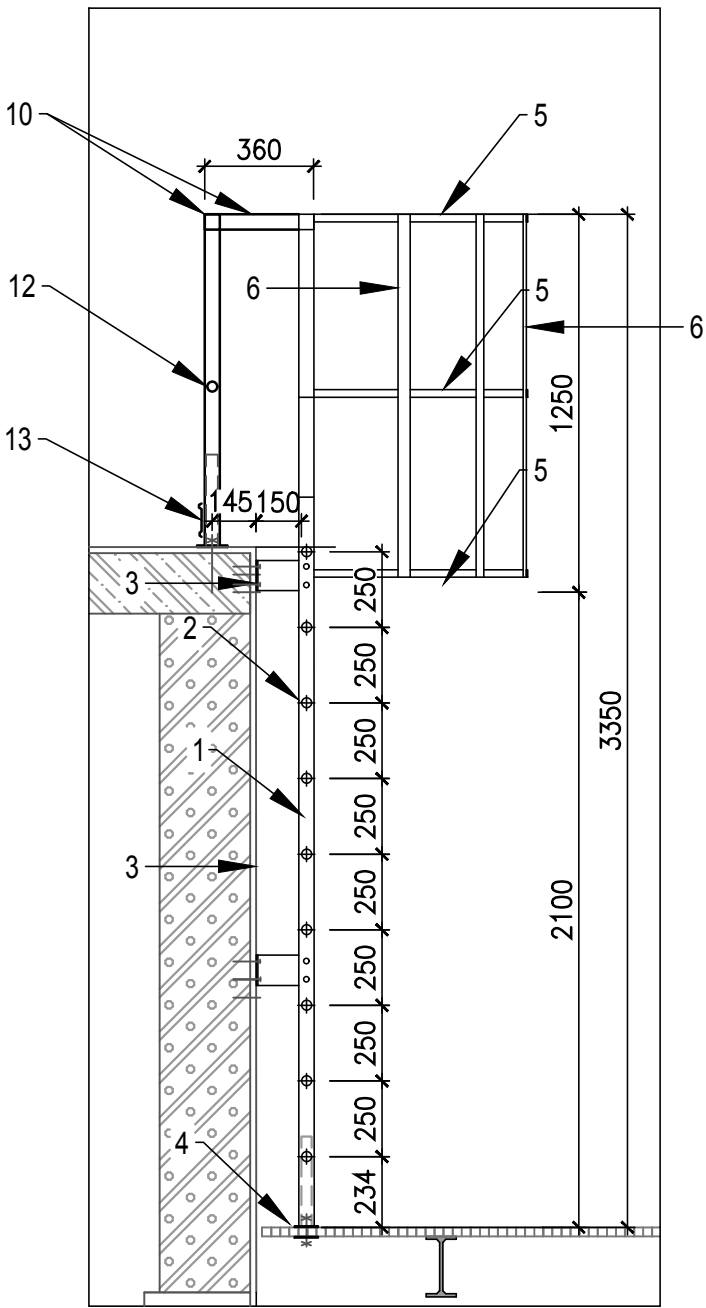


POHLED

(z manipulační komory)



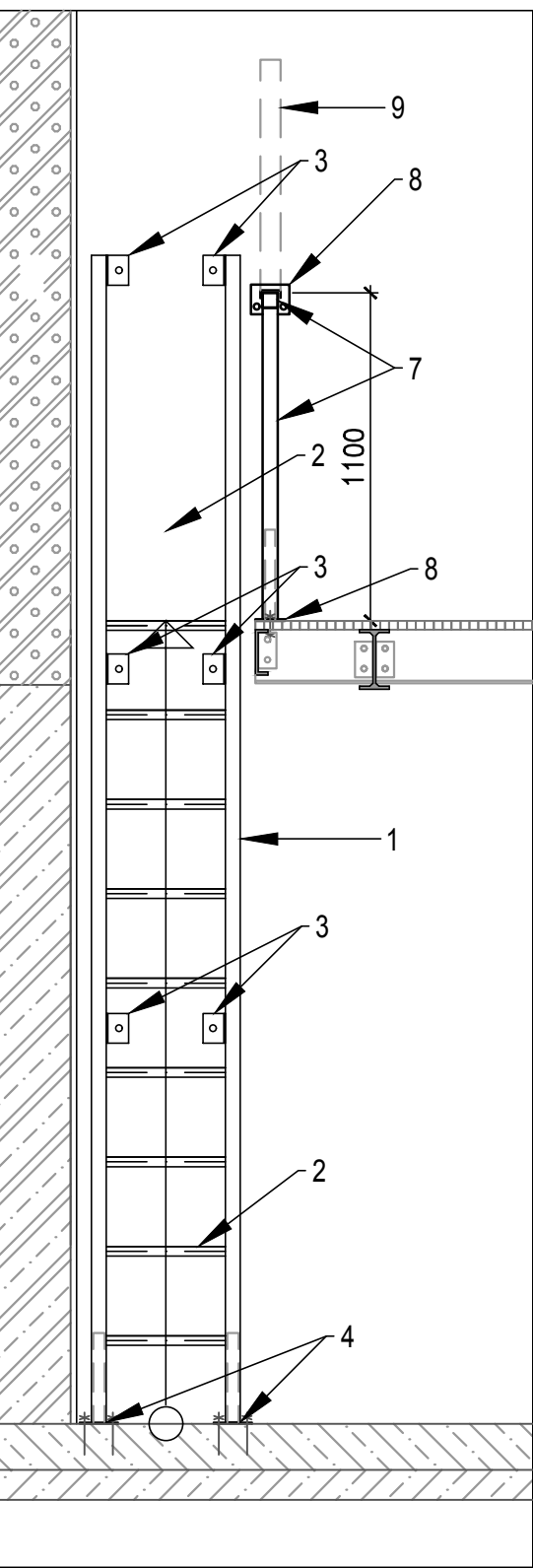
ŘEZ



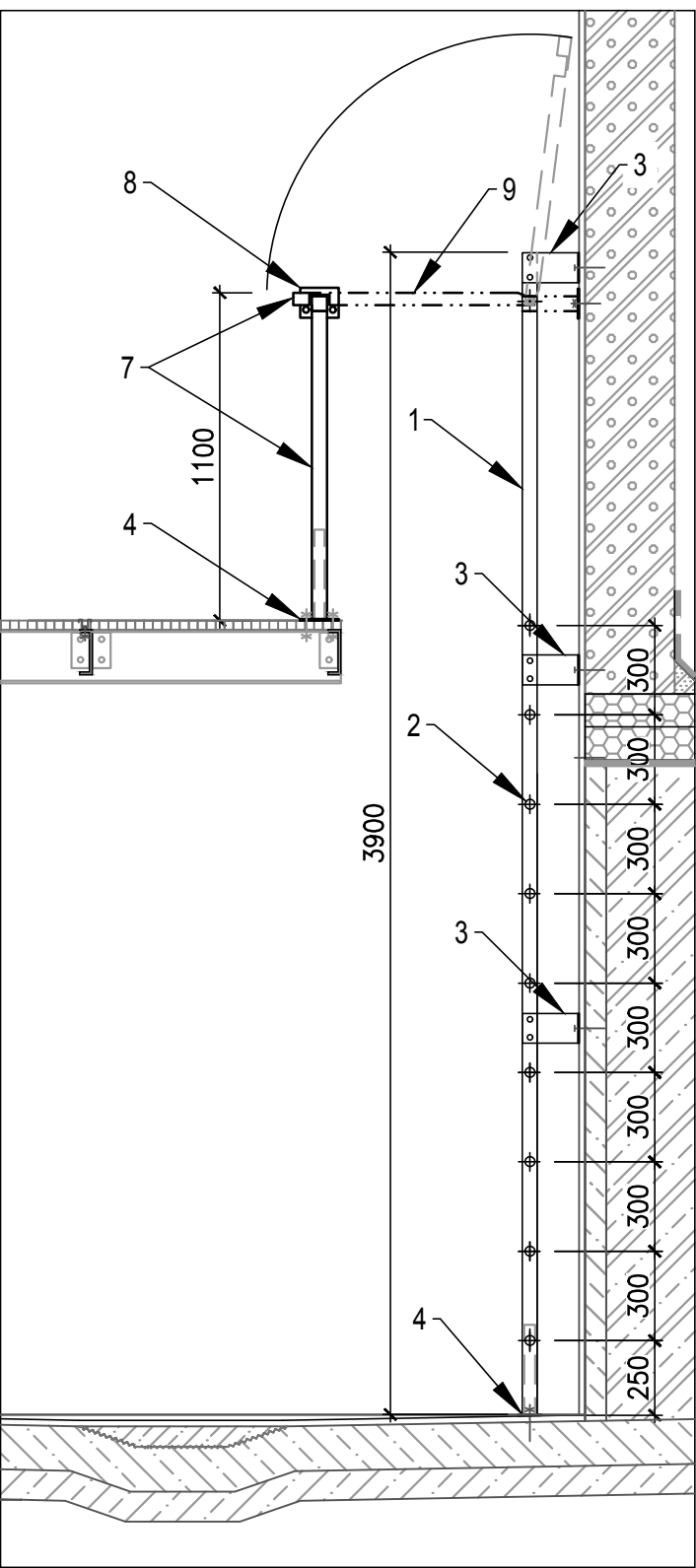
| VÝPIS MATERIÁLU - OSTATNÍ PRVKY |  |                                   |                 |                |                     |  |
|---------------------------------|--|-----------------------------------|-----------------|----------------|---------------------|--|
| POL.                            | OZNAČENÍ   | ROZMĚR (mm)                       | Ks (Z1/ Z2/ Z3) | HMOTN. (kg/m') | HMOTN. (kg/ celkem) | POZNÁMKA   |
| a                               | CHEM. KOTVA DO BETONU (HIT RE 500-V3)<br>KOTEVNÍ ŠROUB (HIT-V-R) | Ø 10/ 60<br>M8 x 80/14            | 24/ 4/ 10       | 0,15           | 6                   | UKOTVENÍ ŽEBŘÍKU SYSTÉM HILTI                          |
| b                               | VSTUPNÍ POKLOP RÁM   | 600 x 900 - TL.1<br>600 x 800/140 | 1 1             | 7,8 7,8        | 2,62 4,43           | RÁM S LEMEM PRO UKOTVENÍ VÍKO VÝJIMATELNĚ TYP VAK M.B. |
| c                               | CHEM. KOTVA DO BETONU (HIT RE 500-V3)<br>KOTEVNÍ ŠROUB (HIT-V-R) | Ø 8/ 30<br>M8 x 40                | 6               | 0,01           | 0,06                | UKOTVENÍ RÁMU POKLOPU DO HOTOVÉ DLAŽBY                 |

POHLED

(z manipulační komory)



ŘEZ



| VÝPIS MATERIÁLU - ŽEBŘÍK Z2 - KOMPOZIT |                              |            |    |                               |               |
|--|------------------------------|------------|----|-------------------------------|---------------|
| POL.                                   | OZNAČENÍ                     | DĚLKA (mm) | ks | PROFIL                        | POZNÁMKA      |
| 1                                      | ŠTĚŘIN                       | 3400       | 2  | ČTVERC. TRUBKA ST 51 x 51/6   | PROFIL PREFEN |
| 2                                      | PŘÍČLE                       | 400        | 16 | KRUHOVÁ TRUBKA RT 32/3        | PROFIL PREFEN |
| 3                                      | KOTEVNÍ ÚHELNIK              | 190        | 4  | L - PROFIL 70 x 200 x 4 - 100 | NEREZ         |
| 4                                      | KOTEVNÍ PATKA ŽEBŘÍKOVÁ      | 250        | 2  | P6 - 100 x 130, Ø38 x 3 - 250 | NEREZ         |
| 5                                      | TRMEN OCHRANNÉHO KOŠE Ø700   | 2550       | 4  | TYČ PLOCHÁ 50 /5              | PROFIL PREFEN |
| 6                                      | SVISLÁ VÝPLŇ OCHRANNÉHO KOŠE | 3190       | 5  | U - PROFIL 40 x15 /4          | PROFIL PREFEN |

| VÝPIS MATERIÁLU - ŽEBŘÍK Z3 - KOMPOZIT |                         |            |     |                                |
|--|-------------------------|------------|-----|--------------------------------|
| POL.                                   | OZNAČENÍ                | DĚLKA (mm) | ks  | PROFIL / ROZMĚR                |
| 1                                      | ŠTĚŘIN                  | 3900       | 2   | ČTVERC. TRUBKA ST 51 x 51/6    |
| 2                                      | PŘÍČLE                  | 400        | 13  | KRUHOVÁ TRUBKA RT 32/3         |
| 3                                      | KOTEVNÍ ÚHELNIK         | 190        | 6   | L - PROFIL 70 x 200 x 4 - 100  |
| 4                                      | KOTEVNÍ PATKA ŽEBŘÍKOVÁ | 250        | 4   | P6 - 100 x 130 + Ø38 x 3 - 300 |
| 7                                      | MADLO SLOUPEK           | 675 1190   | 1 2 | ČTVERC. TRUBKA ST 51 x 51/6    |
| 8                                      | KOTEVNÍ PATKA ZÁBRADLNÍ | 100        | 2   | P6 - 100 x 130 + Ø38 x 3 - 100 |
| 9                                      | ODKLÁPEČÍ MADLO         | 850        | 1   | PROFIL U - 70 x 55 / 5         |

| VÝPIS MATERIÁLU - ZÁBRADLÍ - KOMPOZIT |                 |                |     |                             |
|---------------------------------------|-----------------|----------------|-----|-----------------------------|
| POL.                                  | OZNAČENÍ        | DĚLKA (mm)     | ks  | PROFIL                      |
| 10                                    | MADLO           | 2280 + 2 x 360 | 1+2 | D - PROFILSTR 50 x 50 / 5   |
| 11                                    | SLOUPEK         | 1045           | 4   | ČTVERC. TRUBKA ST 51 x 51/6 |
| 12                                    | ZÁBRADLNÍ VÝPLŇ | 2300           | 1   | TRUBKA RT Ø 32 /3           |
| 13                                    | ZARÁŽKA         | 2300           | 1   | KP - PROFIL 110 /3          |

MATERIÁL ŽEBŘÍKU Z2 + ZÁBRADLÍ: KOMPOZIT Z ORGANICKÝCH POLYMERNÍCH PRYSKYŘIC VYZTUŽENÝ SKELNYMI VLÁKNY  
VEŠKERÉ ROZMĚRY ŽEBŘÍKU Z2, Z3 JE NUTNĚ DOMĚŘIT NA MÍSTĚ!  
VEŠKERÝ KOTEVNÍ MATERIÁL KOMPOZITNÍCH PRVKŮ BUDE Z NEREZOVÉ OCELI, DODÁVKA DODAVATELE

POZNÁMKA:

TENTO VÝKRES NELZE POVAŽOVAT ZA DÍLENSKOU DOKUMENTACI. DÍLENSKOU DOKUMENTACI NA ZÁKLADĚ SPECIFIKACÍ A DETAILŮ ZPRACUJE VÝROBCE A PŘEDLOŽÍ INVESTOPROJEKTU K ODSOUHLASENÍ. ROZMĚRY JE TŘEBA DOMĚŘIT IN SITU!

|  |  |   |  |
|--|--|---|--|
|  |  | <b>VODOHOSPODÁŘSKÉ INŽENÝRSKÉ SLUŽBY a.s.</b> |  |
| Křížovs 47, 150 39 PRAHA 5   |  |   |  |
| Vpracoval: Ing. P. Hofmann   |  | Hlavní inž. projektu: Ing. P. Hofmann         |  |
| Projektant:  |  | Ved. atelieru: Ing. M. Butor                  |  |
| SRBSKO VDJ - REKONSTRUKCE SO 02 - STAVEBNÍ ÚPRAVY  |  | Datum: 03/2018                                |  |
| Investor: Vodovody a kanalizace Mladá Boleslav, a.s., Čechova 1151, 293 22 Ml. Boleslav  |  | Stupeň: DUR/DSP/ DPS                          |  |
| ŽEBŘÍKY Z1, Z2, Z3, ZÁBRADLÍ   |  | Formát: A4                                    |  |
| TENTO VÝKRES A JEHO PŘÍLOHY JSOU NAŠIM DŮJEVNÍM VLASTNICTVÍM. NESMÍ BYT BEZ NAŠEHO PŘEDCHOZÍHO PÍSEMNÉHO SOUHLASU KOPÍROVÁNÝ, ROZMNOŽOVÁNÝ ANI ZPRŮSTUPŇEN JINÝM OSOBNÍM NEBO FIRMAM |  | Zak. číslo: VIS - 3/15 - 026                  |  |
|  |  | Měřítko: 1:25                                 |  |
|  |  | Číslo přílohy: D.2.4                          |  |